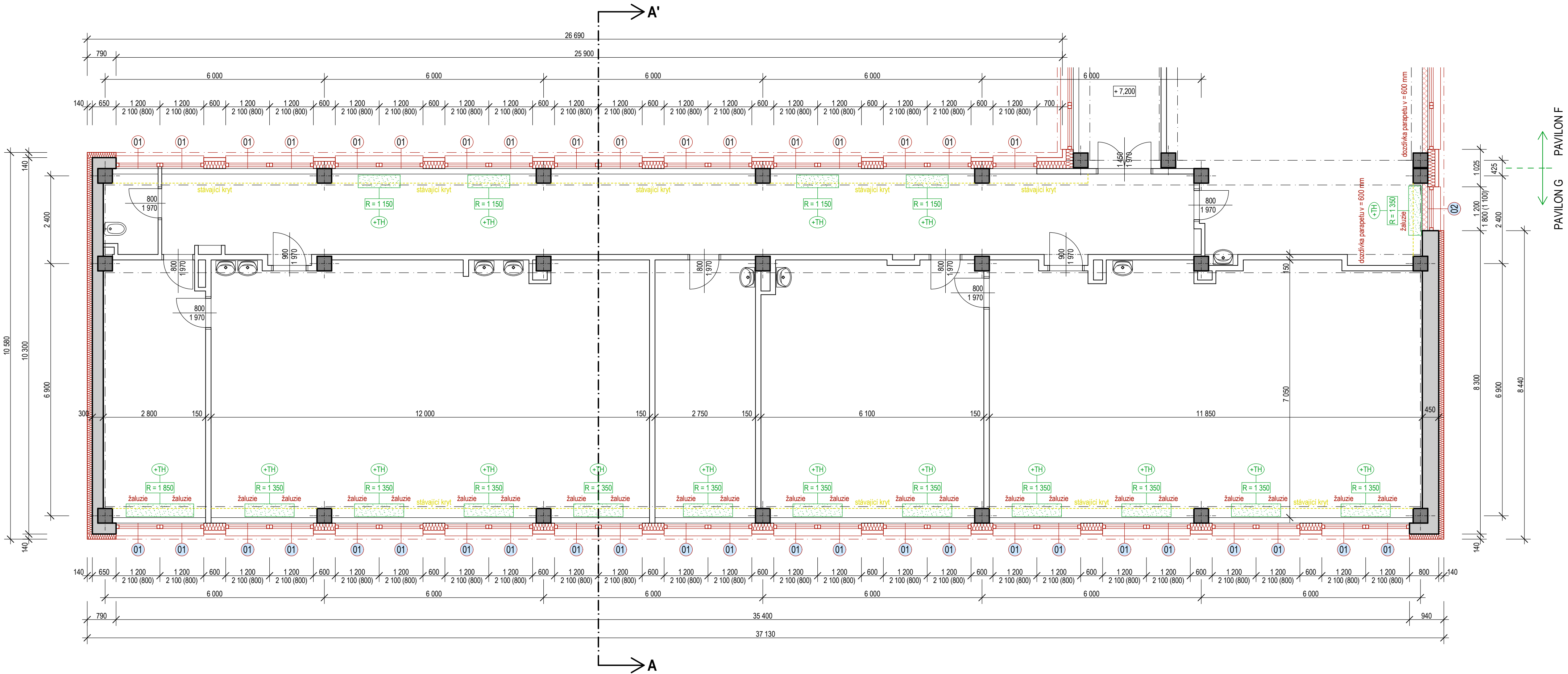


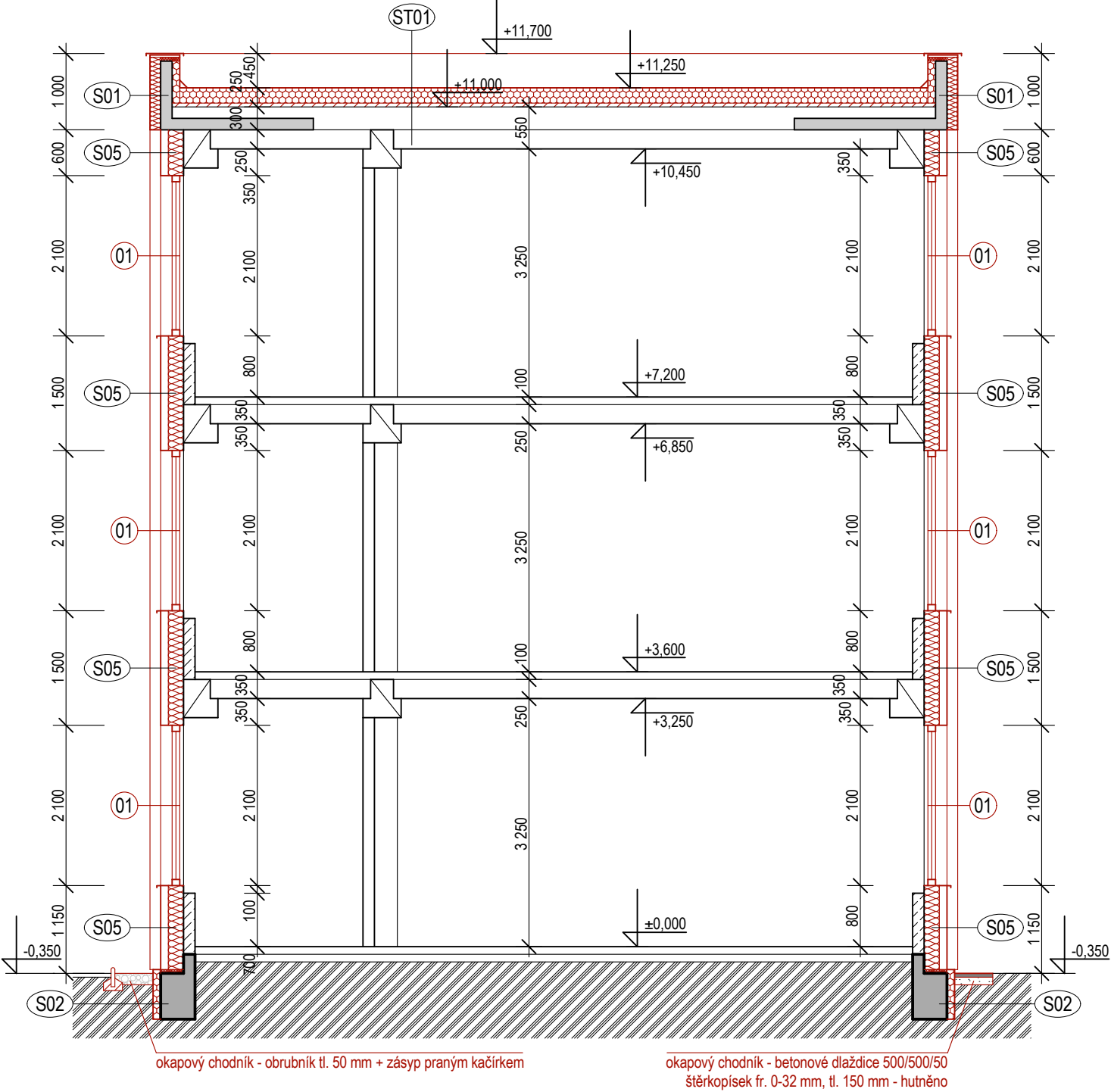
PAVILON G - 3.NP



POZNÁMKA

	výpis výplní otvorů a žaluzií viz. Tabulky výplní otvorů jednotlivých pavilonů
	výpis krytů radiátorů viz. D.1.1.05. - Úprava ÚT - kryty radiátorů (D+M), termohlavice
	výpis zámečnických výrobků viz. D.1.1.04. - Tabulka zámečnických výrobků

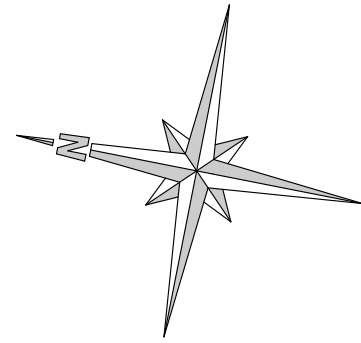
ŘEZA-A'



ZAMĚŘENÍ SKUTEČNÉHO STAVU PLATNÉ KE DNI 5.11.2014

LEGENDA

	tepelná izolace - polystyren - viz. D.1.1.02. - Skladby konstrukcí
	tepelná izolace - minerální vata - viz. D.1.1.02. - Skladby konstrukcí
	systémové opláštění - náhrada boletických panelů
	anglické dvorky - rozměry a umístění viz. půdorysy
	bourané konstrukce
	zpevněné asfaltové/betonové plochy - viz. půdorysy
	okapový chodník - betonové dlaždice do stěrkopiskového lože, rozměry viz. půdorysy
	okapový chodník - ohrubník tl. 50 mm s boční oporou + zásyp praným kačirkem, tl. 150 mm
	stávající výplně otvorů - provést zateplení ostění, 20-40 mm, nové okapní plechy
	nové výplně otvorů (číselná řada)
	zámečnické výrobky - viz. D.1.1.04. - Tabulka zámečnických výrobků
	okno opatřeno žaluziemi s horizontálními lamelami a bočními vodicími lanky (rozměry viz. okno)
	stávající kryty radiátorů - dřevotřískové desky s ocelovými konzolami - provést kompletní demontáž
	nové kryty radiátorů - délka v mm (schéma krytů a počty kusů viz. výkres D.1.1.05.)
	označený radiátor osadit termostatickým ventilem a termostatickou hlavici



D.1.1.C.04. - POHLEDY

oddíl PD pavilon číslo výkresu název výkresu

+/-0,000 = 297,10 m.n.m. (Bpv)



PROJEKTOVÁ KANCELÁŘ PS

PROJEKTOVÁ KANCELÁŘ PS, Bří Čapků 550, 362 21 Nejdek
Ing. Irena Pichlová - Oto Szakos

OTO SZAKOS - projektová kancelář, Nové Hamry 392, 362 24 - Tel. 353 396 341, 602 403 842, e-mail. otoszakos@seznam.cz
Ing. IRENA PICHLOVÁ, Smetanova 467, 362 21 Nejdek, - Tel. 353 618 892, 775 252 580, e-mail: pichlova.irena@seznam.cz

Zodpovědný projektant: Oto Szakos		Podpis:	
Kreslil: Oto Szakos			
Kraj:	Ústecký	Obec:	Ústí nad Labem
Objednatel:	Statutární město Ústí nad Labem, IČ: 000 81 531 Velká Hradební 2336/8, 401 00, Ústí nad Labem		
Číslo zakázky:	PS 05.2014	Datum:	06.2014
Alce:	Úspory energií ZŠ a MŠ Základní škola Mirová, Ústí nad Labem	Shrup:	DPS
Část:	D.1.1. - ARCHITEKTONICKO - STAVEBNÍ ŘEŠENÍ		
Výkres:	D.1.1.G.03. - PŮDORYS 3.NP - NOVÝ STAV		
Souprava:		Formát:	6x A4
		Měřítko:	1:75
		Autorizace :	